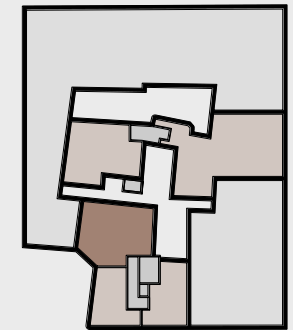


# Residenze SAN MARCO

## U 2.3

TOT MQ COMMERCIALI  
89,40 mq

### PIANTA PIANO SECONDO



Affaccio su Corso Porta Borsari

Affaccio su Vicolo Corticella San Marco

- UNITÀ IN OGGETTO
- ALTRA UNITÀ
- ALTRA UNITÀ DI PROGETTO
- VANI DI COLLEGAMENTO

UN OPERAZIONE IMMOBILIARE:

SVILUPPATA DA

**IMMOBILIARE G.I.S. S.r.l.**  
Case. Valori. Persone.

REALIZZATA DA



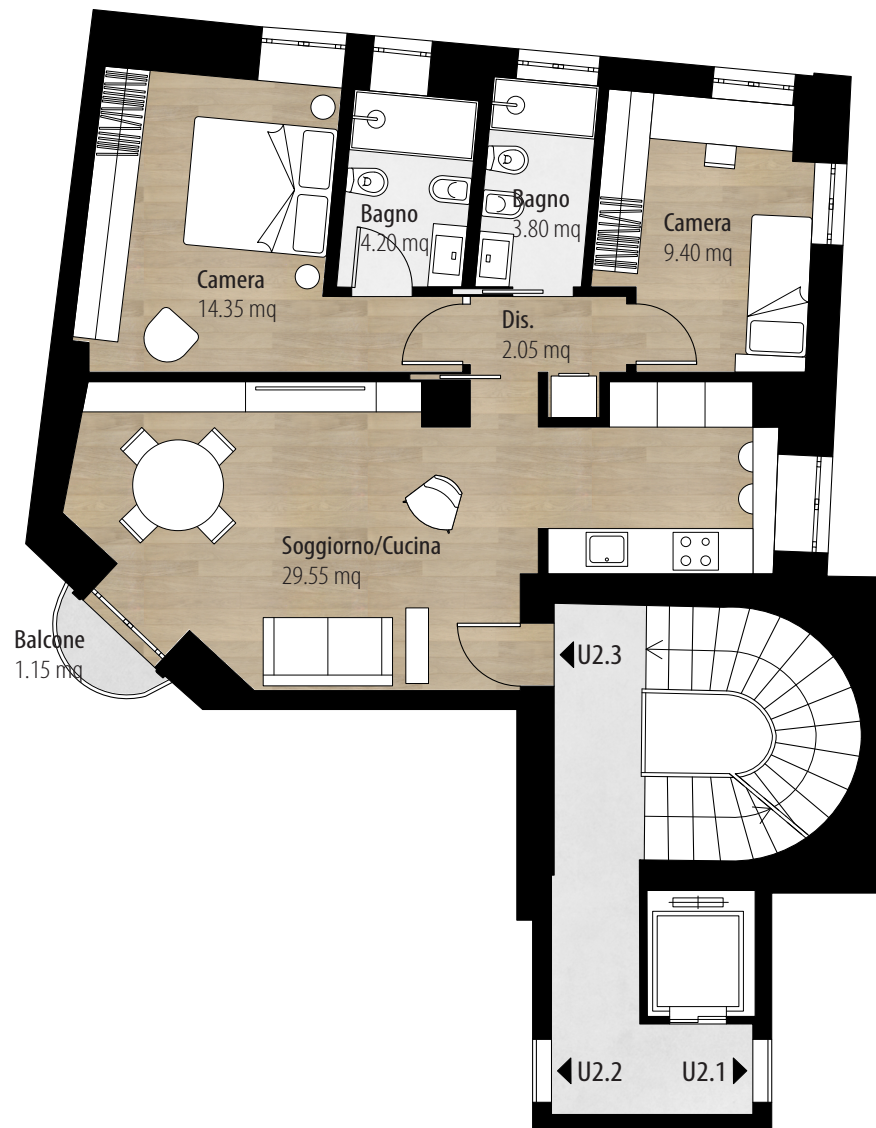
CURATA DA



**ANTONIO RUFFO  
IMMOBILIARE S.r.l.**  
*Creiamo solidità, bellezza e valore*

INFO & VENDITE:

TEL: 045 7652265  
CELL: 392 6960007 / 340 3679945  
E-MAIL: [vendite@costruzioniruffo.it](mailto:vendite@costruzioniruffo.it)  
WEB: [www.costruzioniruffo.it](http://www.costruzioniruffo.it)



PIANO SECONDO (scala 1:100)



Le planimetrie sono da considerarsi unicamente rappresentative dello stato di progetto e, pertanto, da non considerarsi in alcun modo vincolanti e soggette ad eventuali e future modifiche nella fase esecutiva di cantiere